

Descripción General

Lote de 27.000m², El inmueble se ubica en la zona nor-occidental del casco urbano del municipio de Anapoima, con frente en sobre la proyección de la calle 8 y colindando con la quebrada Socotá.

Características

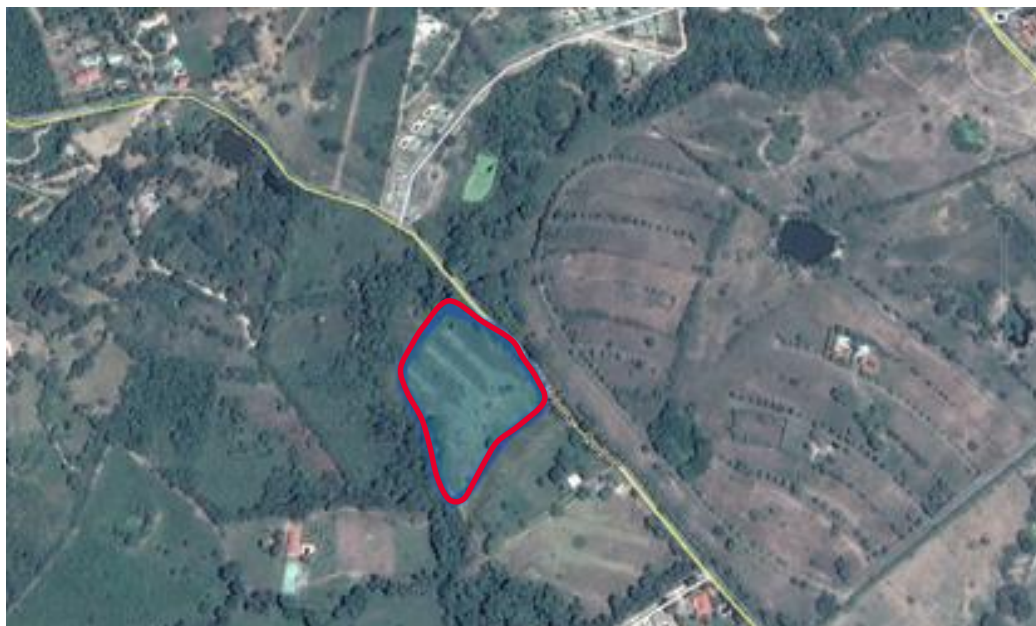
Area Total Lote :27.000 m²

Urbanización: Casco urbano, área vocacional la Quinta.

Servicios públicos de la zona: Alcantarillado, energía eléctrica, teléfonos públicos y privados, internet y televisión por cable.

Área Residencial:

- Uso principal: residencial con vivienda unifamiliar, bifamiliar y multifamiliar.
- Usos compatibles: Institucional I, Comercial I, Industrial I.
- Usos condicionados: comercio II, Institucional II y III.
- Usos prohibidos: Industria II y III, Comercial III, Industrial III, Minero forestal, Agropecuario.



Registro fotográfico



Registro fotográfico



Para mayor Información comunicarse con:

Juan Delgado

T. +57 316 4735368

Juan.delgado@cushwake.com

Leonardo Rodriguez

T. +57 3175388395

Leonardo.rodriiguez@cushwake.com