

APRENDIZAJES CLAVE

Y LO QUE SIGNIFICAN PARA EL SECTOR INMOBILIARIO

1 El COVID-19 impactó de manera dispar en las propiedades

[+ LEER MÁS](#)



2 La pandemia aceleró las tendencias que ya se venían observando

[+ LEER MÁS](#)



3 Pese a un presente desafiante, el futuro de las oficinas tiene buenas perspectivas

[+ LEER MÁS](#)



4 La oferta premium se vuelve protagonista

[+ LEER MÁS](#)



5 Para la mayoría, el modelo híbrido está emergiendo como el modelo óptimo

[+ LEER MÁS](#)



6 Para los mercados de capital, esta crisis no se parece en nada a la crisis financiera de 2008

[+ LEER MÁS](#)



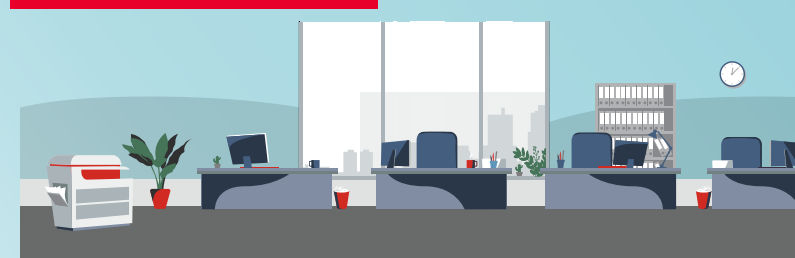
7 Un objetivo cambiante implica cambiar el espacio

[+ LEER MÁS](#)



8 Surgirá un nuevo ecosistema de lugares de trabajo para acompañar el cambio de prioridades

[+ LEER MÁS](#)



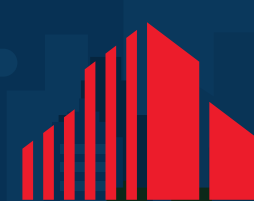
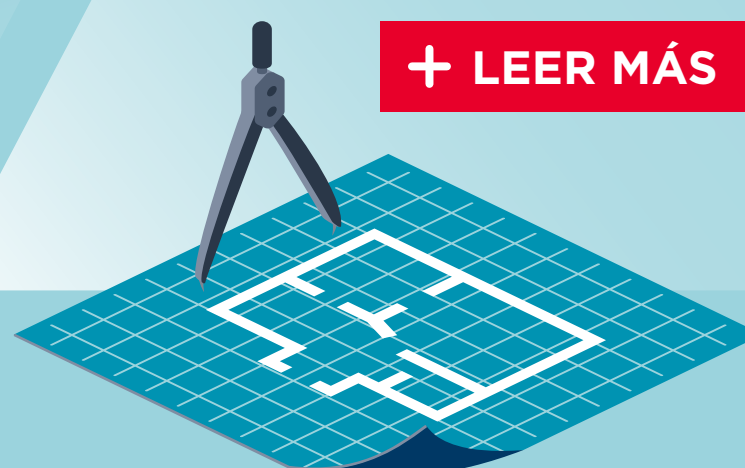
9 Cinco dinámicas impulsarán la cultura laboral y los entornos laborales

[+ LEER MÁS](#)



10 Se deben tener en cuenta cinco prioridades en la planificación estratégica del real estate y de la fuerza laboral

[+ LEER MÁS](#)



CUSHMAN & WAKEFIELD

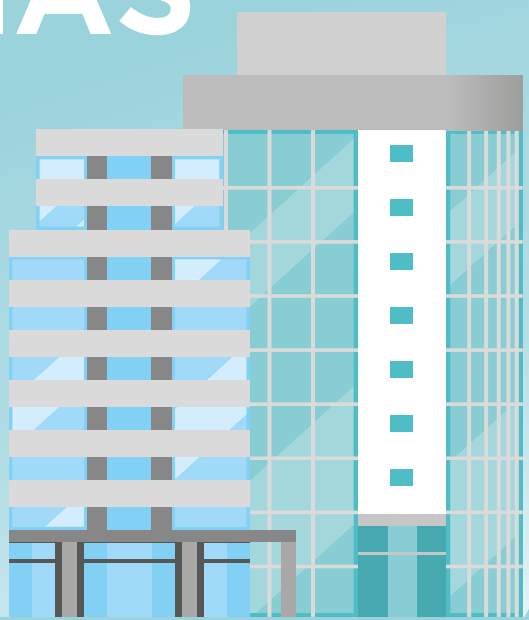
APRENDIZAJES CLAVE

Y LO QUE SIGNIFICAN PARA EL SECTOR INMOBILIARIO

EL IMPACTO EN REAL ESTATE

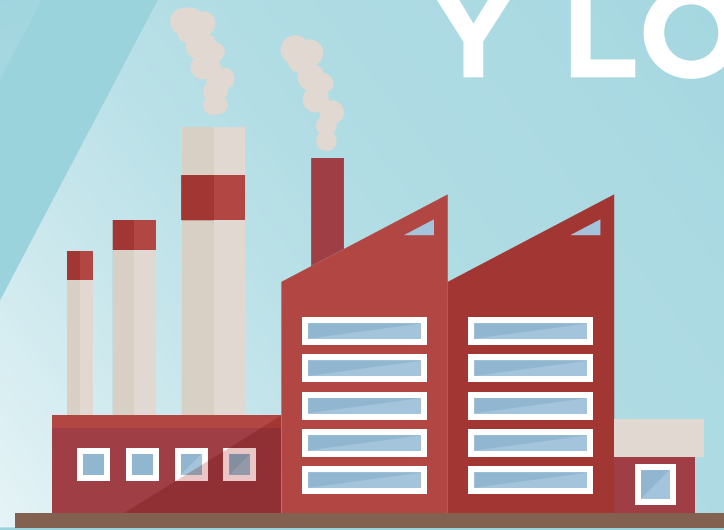
OFICINAS

[+ LEER MÁS](#)



INDUSTRIA Y LOGÍSTICA

[+ LEER MÁS](#)



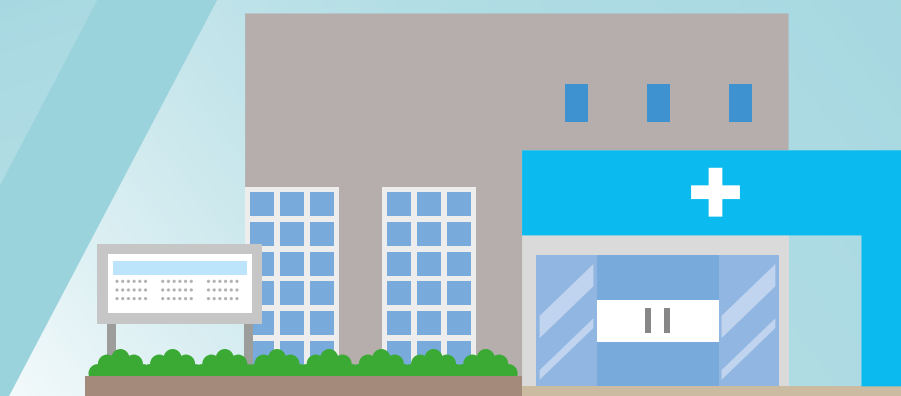
RETAIL

[+ LEER MÁS](#)



I+D Y PHARMA

[+ LEER MÁS](#)



MULTIFAMILY

[+ LEER MÁS](#)



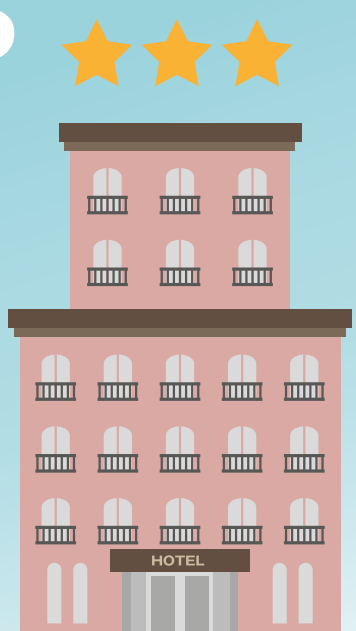
DATA CENTERS

[+ LEER MÁS](#)



HOTELES

[+ LEER MÁS](#)



ALMACENAJE

[+ LEER MÁS](#)



CUSHMAN & WAKEFIELD