



Bubble
GUMETS
CALZADOS INFANTILES

Punto de Fábrica



CUSHMAN &
WAKEFIELD

EN VENTA

2.060M²



BODEGA - LOCAL

CHINCHINA, CALDAS, COLOMBIA

ESPECIFICACIONES DE LA PROPIEDAD

Propiedad con uso logístico y comercial en el corredor comercial principal del municipio de Chinchiná, Caldas. Cuenta con varios accesos frontales y diagonales para vitrinismo y comercio al menudeo con gran visibilidad sobre vía principal.

Área lote: **2.235 M2**

Área primer piso: **2.060 M2**

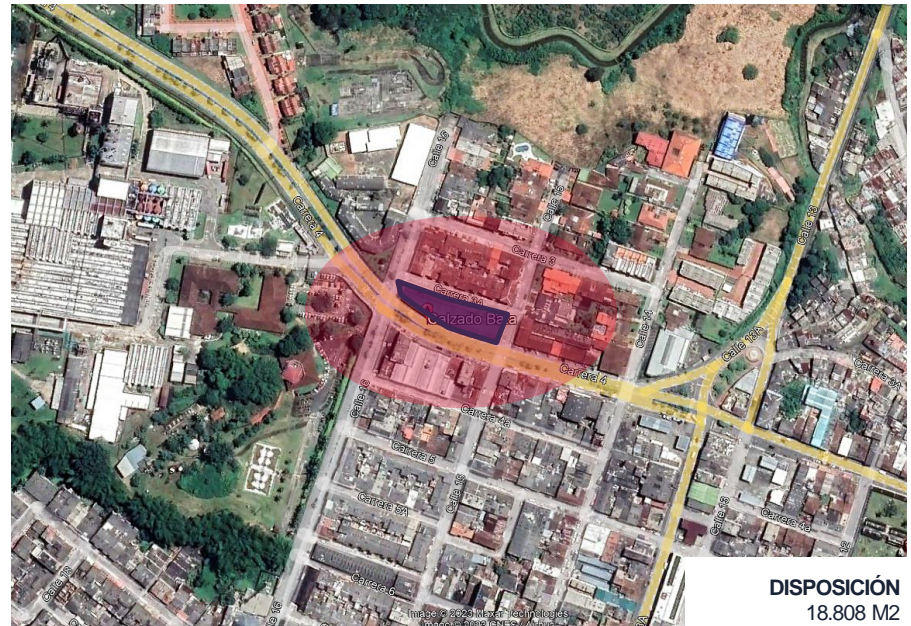
Área Mezanine: **175 M2**

Ubicación sobre vía principal : **Calle 4 # 15-40**

Servicios Públicos: **Activados Agua y electricidad**

Edad de la construcción: **45 años**

Puestos de parqueadero: **Disponibles**

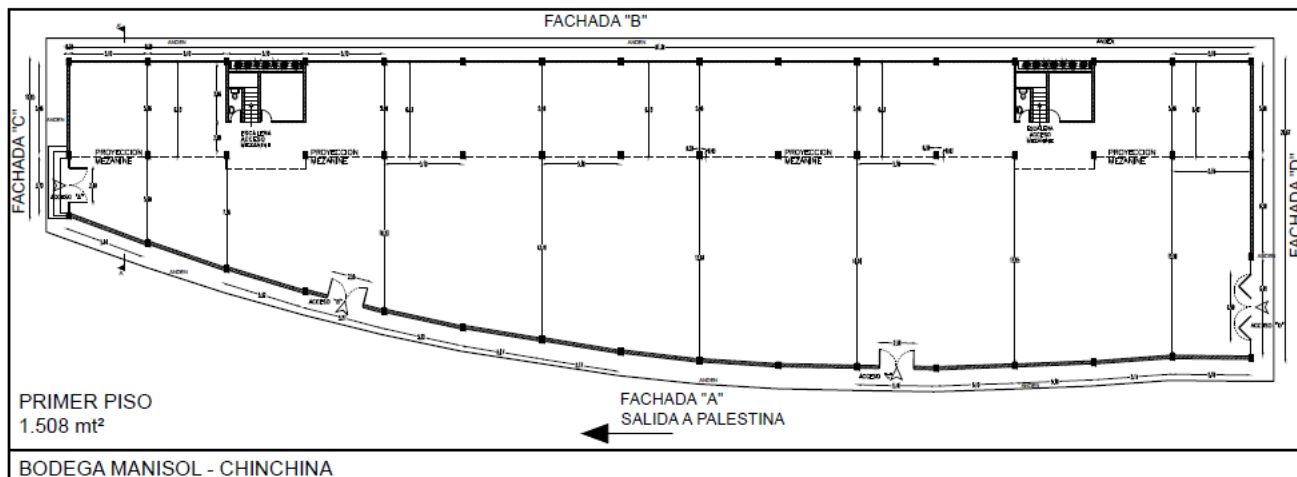


DISPOSICIÓN
18.808 M2

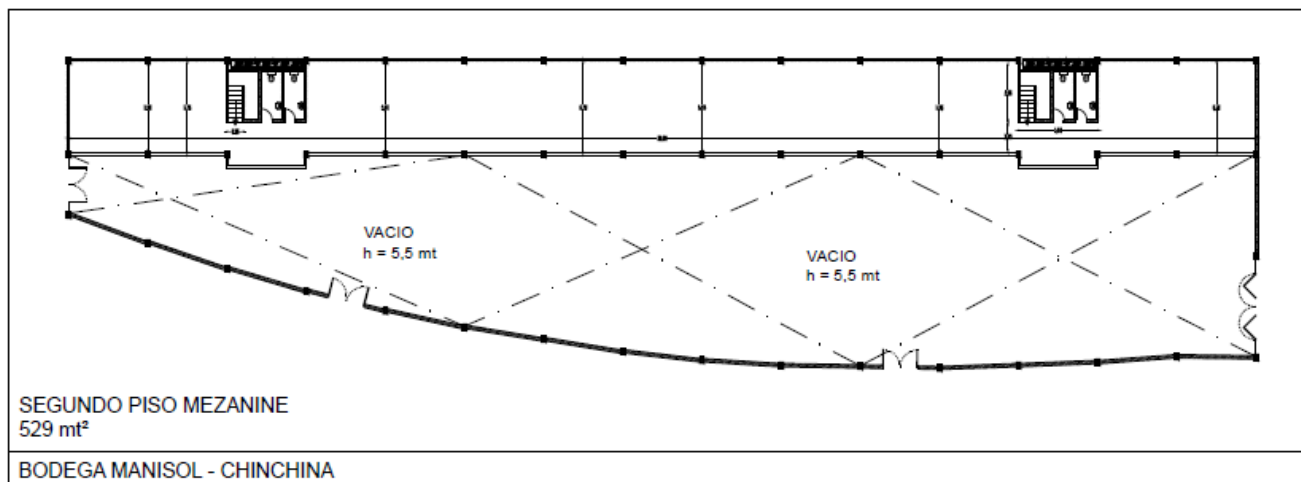


ESTACIONES DE SERVICIO
TALLER

**LOTE
2.065 M2**



**CONSTRUIDO 1 PISO
1.508 M2**



**CONSTRUIDO 2 PISO
529 M2**

**PLANOS
DISTRIBUCION**



INFORMACIÓN DE CONTACTO

LEONARDO RODRIGUEZ

Broker

leonardo.rodriquez@cushwake.com

+57 320 469 7245

DIEGO ZAPATA

Head Brokerage

diego.zapata@cushwake.com

+57 317 649 4704

